

# MTOS Solutions 회사소개서

**MTOS**solutions  
"We actualize what you virtualize"

# CONTENTS

- 01 기업 개요
- 02 사업 영역
- 03 사업 실적
- ❖ Contact Us

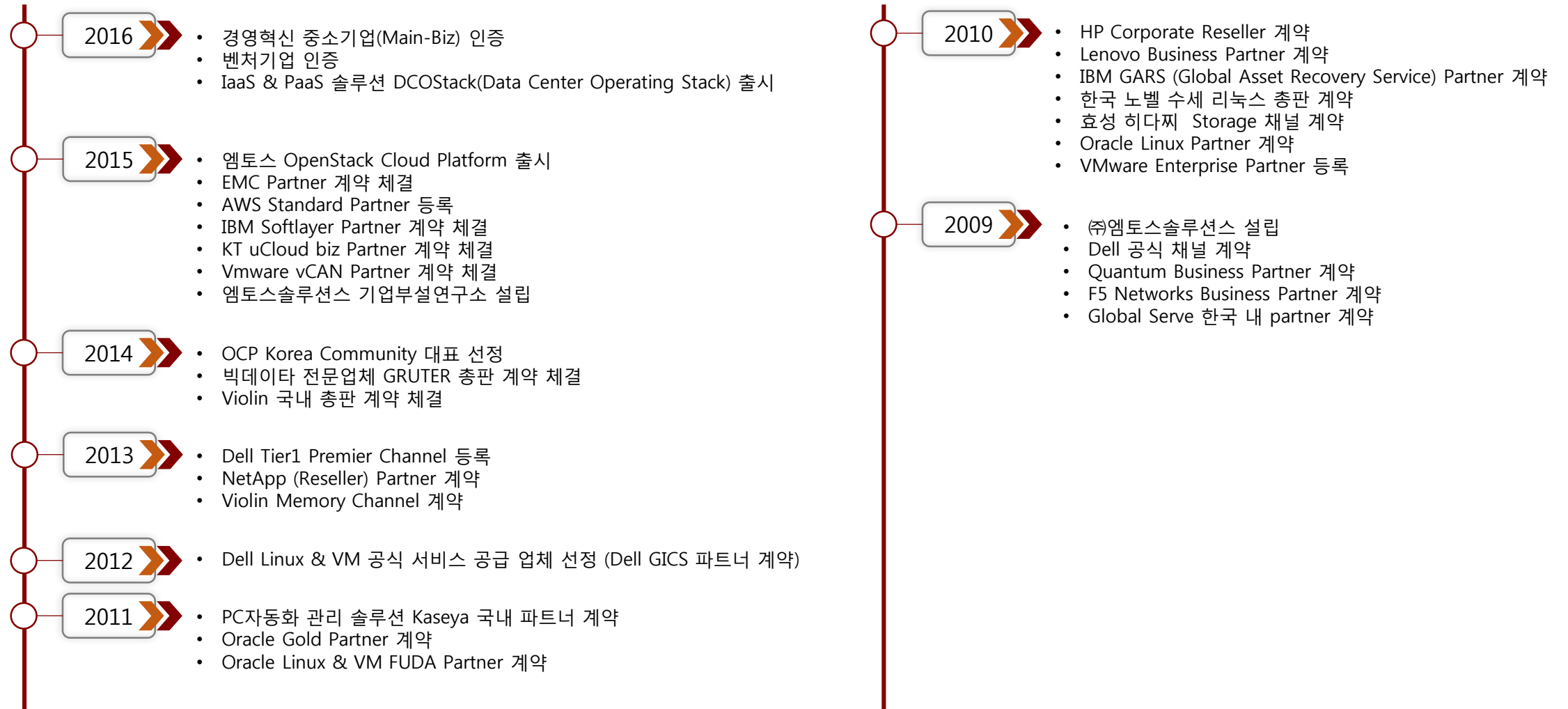
# 기업개요

- 회사 소개
- 주요 연혁
- 조직 현황
- 인력 현황
- 지역별 센터 분포 현황
- 주요 파트너사

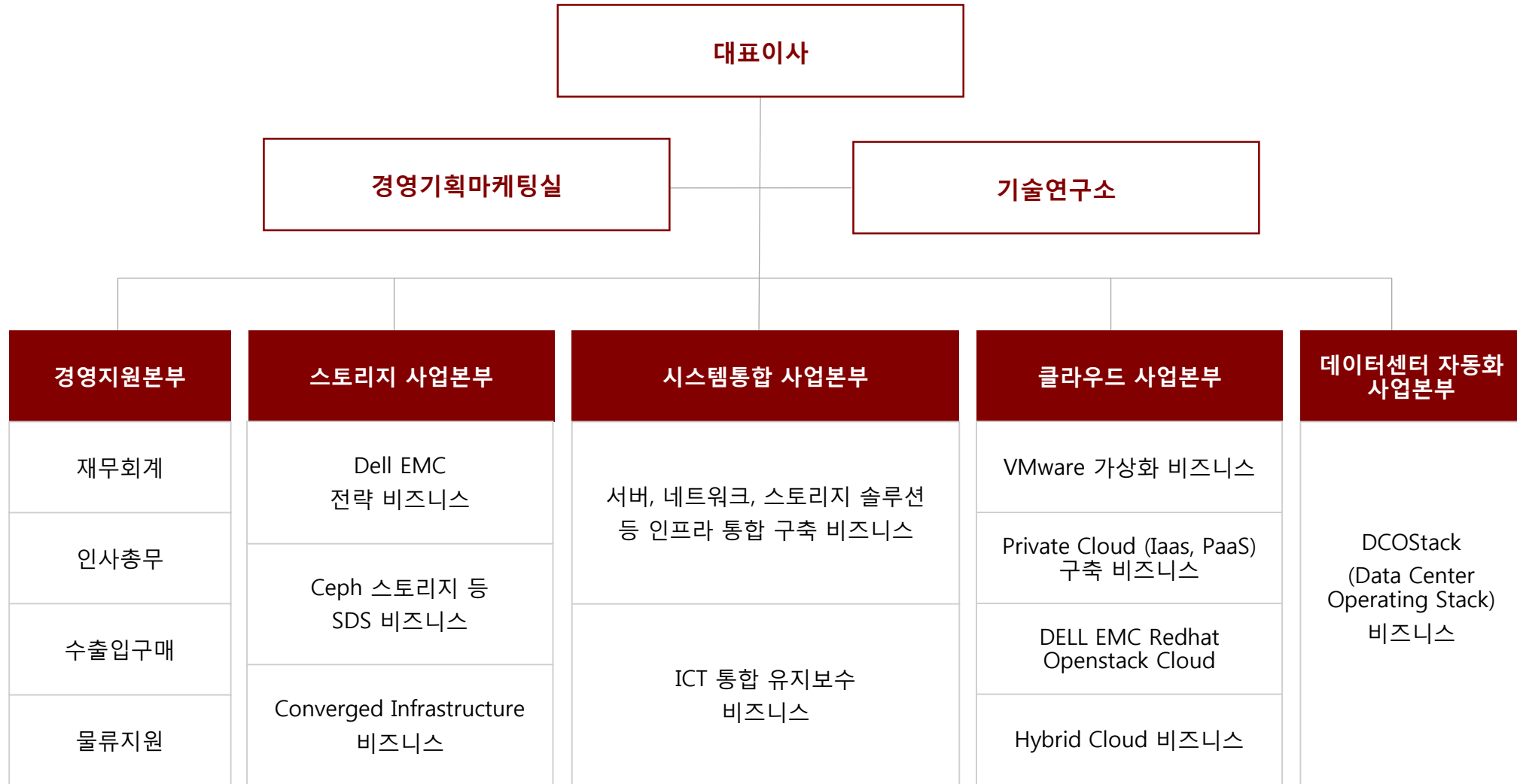
# 회사 소개

<b>회사명</b>	(주)엠토스솔루션스	<b>대표자</b>	김관중
<b>매출액</b>	203억(2016년)	<b>직원수</b>	48명
<b>사업 분야</b>	IT infra 하드웨어 및 솔루션 공급(DELL EMC Titanium Partner), IT Infra 통합 유지보수, Private Cloud & Hybrid Cloud 구축. 운영지원, 데이터센터 자동화 구축. 운영		
<b>국제인증</b>	ISO9001, ISO14001		
<b>자격(허가)현황</b>	소프트웨어 사업자 신고확인서, 직접생산 확인증명서, 중소기업 확인서, 기업부설연구소 인정서, 경영혁신형 중소기업(Main-Biz) 확인서, 벤처기업확인서 등		
<b>주소</b>	서울시 금천구 가산디지털 1로 219, 8층		
<b>전화</b>	02-2627-3630	<b>FAX</b>	02-2627-3632
<b>회사설립일</b>	2009년 06월 17일	<b>홈페이지</b>	<a href="http://www.mtos.co.kr">http://www.mtos.co.kr</a>

# 주요 연혁



# 조직 현황



# 인력 현황

## 회사 인력 구성



관리  
4명



영업  
11명



기술  
33명

## 기술분야 인력구성

▪ 파견엔지니어 포함 및 HW, SW 기술 모두 보유자의 경우 중복 작성

(단위: 명)

구분	컨설팅	S/W	H/W	합계
특급	2	3	7	12
고급	3	3	7	13
중급	2	3	10	15
초급	-	5	8	13

## 기술분야 자격증

(단위: 명)

LPIC1	5	CCNA	5	MCITP	4
OELACA	4	CCNP	3	CDCP	1
RHCE	3	MCP	4	OCP	1
Information Processing	5	AWS SA Assoc	3	VCP	7
				ITIL	2

# 지역별 서비스 센터 분포 현황

전국 서비스 센터 분포					
지역	센터명	지역	센터명	지역	센터명
서울권역 (11개소)	용산센터	강원권역 (5개소)	강릉센터	경남권역 (5개소)	창원센터
	노원센터		원주센터		거제센터
	강북센터		춘천센터		통영센터
	동대문센터		속초센터		진주센터
	서대문센터		철원센터		김해센터
	삼성센터	충청권역 (7개소)	청주지사(청주센터)	부산권역 (5개소)	부산지사(해운대센터)
	태성센터		천안센터		진구센터
	가산센터		충주센터		사하센터
	봉천센터		유성센터		영도센터
	관악센터		금산센터		북구센터
	양천센터		서산센터		울산권역 (2개소)
수원지사(권선센터)	홍성센터	무거센터			
경기권역 (12개소)	금오센터	호남권역 (6개소)	광주지사(광주센터)	총 63개소	
	분당센터		목포센터		
	성남센터		여수센터		
	시흥센터		전주센터		
	안산센터		익산센터		
	안성센터		정읍센터		
	용인센터	대구지사(영천센터)			
	의정부센터	경주센터			
	일산센터	대구센터			
	안양센터	합천센터			
인천권역 (3개소)	화성센터	경북권역 (7개소)	경산센터		
	부평센터		구미센터		
	남동센터		안동센터		
	부천센터				



# 주요 파트너사



# 사업영역

- 하드웨어
- 클라우드 비즈니스
- 솔루션  
(가상화, 엔터프라이즈 리눅스, 윈도우)
- Zebra 물류 및 IT Infra 솔루션
- 통합 유지보수
- IT Infra 전국 설치 및 기술지원 서비스

# 하드웨어

엠토스솔루션스는 2009년 설립 이후 DELL EMC No.1 Partner로서 DELL EMC Products 전문 공급 및 기술지원 전문업체로 자리매김해 왔습니다. 축적된 노하우로 고객사에서 원하는 용도, 환경에 맞는 설계와 DELL EMC 제품의 강점을 활용한 구성으로 하드웨어를 공급합니다.

## 용도와 환경에 맞는 DELL EMC 제품군

고객의 사용 환경을 보다 단순화하도록 설계되어 간편하게 사용

## DELL EMC Vender의 강점

One Vender All IT Solution 제공이 가능

## DELL EMC 하드웨어의 강점

집약된 Storage Know-How, 입증된 Enterprise 제품군의 향상된 가상화 기술, 시스템 관리 단순화, 에너지 효율 최적화 기술



# 클라우드 비즈니스

All of Cloud Business (Public, Private, Hybrid)



가장 빠르게 성장하는  
오픈소스 클라우드 솔루션

## 도입 과제

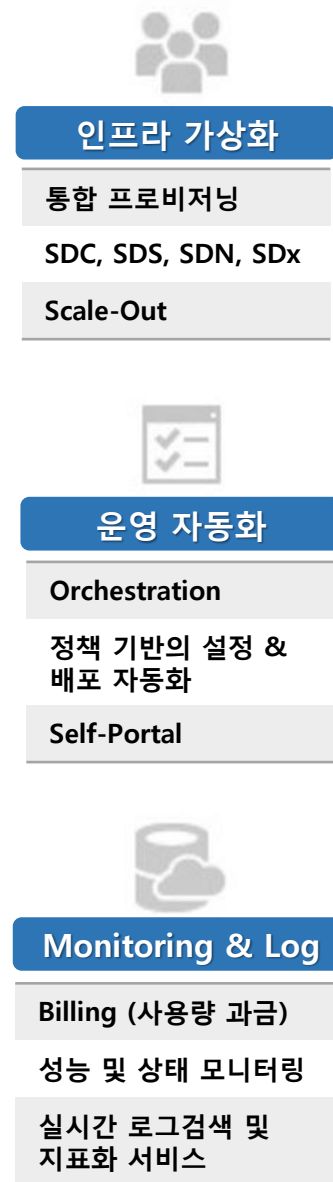
부족한 예산

인력 부족

빠른 비즈니스 변화

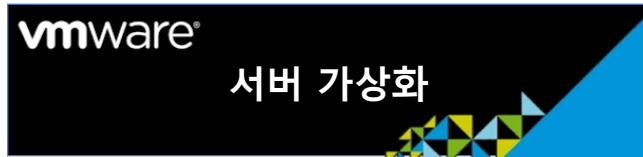
짧은 Life Cycle

기술력 내제화



# 솔루션

서버 가상화, 엔터프라이즈 리눅스, 윈도우 기술력의 최강자



### 인프라 효율성

공간 활용, 관리 측면, 인력 운용, 부대 비용 등 서버를 운용하는데 필요한 자원의 최소화

### 시스템 자원 효율성

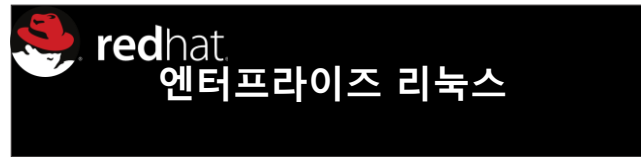
대기중인 유휴자원을 효율적으로 활용

### 장애시에도 강점

동작 중 장애가 발생했을 경우, 물리적인 시스템보다 복구가 용이하며 복구되는 속도 또한 매우 빠름

### 신속한 확장

시스템 확장이 신속하고 쉽게 이뤄지기에 서비스를 중단하는 이슈를 최소화



군사기관급 보안

99.999%의 가동률

기록적인 성능 갱신

플랫폼 상호 운용으로 더욱 간편해진 운영

제품 결합을 통한 이상적인 솔루션 구축

Linux 전문가의 지원으로 신뢰할 수 있는 Linux 컨테이너



### 엔터프라이즈급

강력한 복구 옵션을 지원하여 가동 중단을 방지하면서 최대 작업을 실행하도록 성능을 향상시키고 용량을 효율적으로 확장 가능

### 간단하고 비용 효율적

저렴한 산업 표준 H/W에서 저장소 및 네트워킹을 위한 다중 테넌트 지원 저장소 및 네트워킹 다중 테넌시 기능을 제공

### 응용 프로그램 중심

개방형 프레임워크에 대한 지원이 강화되어, 온-프레미스 환경과 공용 및 서비스 공급자 클라우드 사이의 응용 프로그램 이동을 잠금 해제하여 응용 프로그램 및 웹 사이트를 유연하게 빌드, 배포 및 확장 가능

### 사용자 중심

광범위한 저장소 옵션 및 VHD 중복 제거를 사용하여 Virtual Desktop Infrastructure 배포 및 저장소 비용 대폭 절감

# Zebra 물류 및 IT Infra 솔루션

Zebra 하드웨어를 활용한 소프트웨어 및 클라우드와 통신으로 물류 IT Infra. 솔루션 제공



### 제조환경의 실시간 부품 추적 솔루션

제조 환경에서 작은 부품 하나까지 추적 가능한 솔루션  
Zebra 실시간 솔루션 제품으로 탁월한 가시성과 공정 간소화, 생산 목표 가속화, 완벽한 운영을 전달할 수 있는 역량을 제공



### 운송 실시간 데이터 및 통신 액세스 솔루션

독보적인 실시간 데이터 및 통신 액세스 솔루션 제공  
중요한 가시성 확보로 모든 운송 분야에서 유리한 위치를 선점 가능  
차량의 선제적 관리 및 배송 기사와 배송물의 실시간 추적  
소요 시간 등의 개선 제공 솔루션



### 환자와 의료시설 통합 관리 솔루션

환자의 모든 이동 경로와 의료 시설을 통합 관리 솔루션 제공  
포지티브 환자 ID, 임상 모빌리티 및 헬스케어 인텔리전스 솔루션  
환자의 안전, 직원의 생산성 그리고 운영 효율성을 최상으로 향상



### 매장, 온라인 및 모바일 접점 메시지 솔루션

고객 맞춤형 경험과 브랜드 아이덴티티로 고객이탈 방지  
매장 어느 곳에서도 제품 정보와 재고 현황을 확인 및 결제  
대화식 키오스크로 매장에서 바로 고객의 문의를 해결

## 제조부터 물류, 소매까지 하드웨어 솔루션

제조, 물류용 하드웨어부터 의료, 소매점용 하드웨어와 솔루션 제공



## 제조부터 물류, 소매까지 Infra 솔루션 제공

부품, 물류, 환자까지 관리가능한 Infra 솔루션 제공



# 통합 유지보수

## IT 통합 유지보수 및 Helpdesk Leader



### 통합 유지보수란?

하나의 단일계약으로 모든 IT인프라에 대한 지원을 하는 새로운 형태의 유지보수 서비스

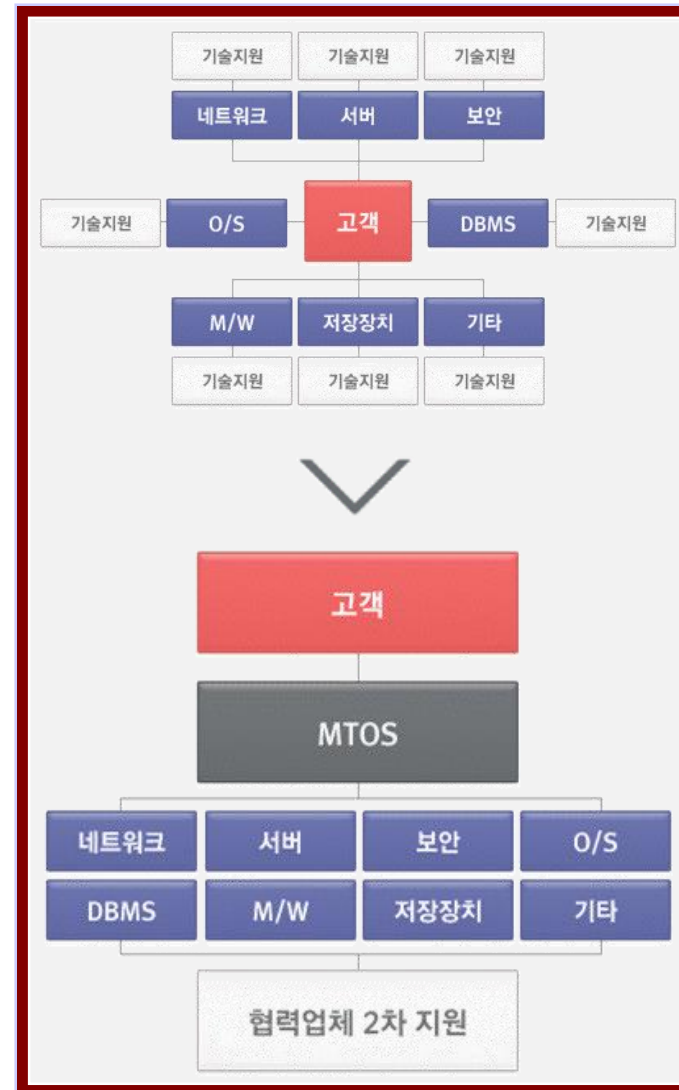
- 유지보수 프로세스의 단일화, 표준화, 절차화
- 유지보수 관리의 최적화
- 통합 보고서 관리
- 유지보수 관리 노하우 적용
- 통합적인 장애관리를 통한 안정적인 운영
- 간접/직접 비용 절감
- 유지보수 기술수준과 관리체계의 조화
- 단일 창구 제공
- PM의 종합적 관리
- 일원화된 관리를 통한 업무 운영 효율 극대화
- 유지보수 서비스 품질향상을 통한 고가용성 유지



### Helpdesk 란?

기업의 정보화 자산의 관리 및 유지보수를 위한 IT Helpdesk 시스템은 IT 고객지원 콜센터 상담시스템으로 직원들의 H/W, S/W, N/W 및 포탈, ERP, MIS 등의 기업내부 시스템 등의 장애 해결과 IT자산의 운영/관리를 지원하는 통합 관리 시스템

- 반복적인 장애와 반복적인 대응 → 프로시저를 이용한 자동화 처리
- 다른장비, 다른정책, 다른패치 → 하나의 솔루션으로 통합관리
- 퇴근 후에도 계속되는 모니터링과 IT제공킷을 이용한 장애처리
- 현업 사용자의 업무 방해 → Live Connect를 통한 백그라운드 처리
- 찾아가는 서비스= 최고의 서비스 → 네트워크 제약이 없는 원격지원



# IT Infra 전국 설치. 기술지원 서비스

IT장비 서비스(설치/유지보수) 사업의 경쟁력

## Infra



- 전국 63개 서비스 Infra를 기반으로 서비스 전문인력 다수 보유
- 주기적 기술교육으로 기술사 Skill-up
  - 사내 Intra-Net을 통한 실시간 기술 전파

## Know-How



다년간 축적된 서비스 운영 및 국내 우수기업체유지보수 운영경험

## Process



- CTMS 전산관리 및 운영시스템을 통한 차별화된 프로세서 수행
- Business에 맞는 최적의 인력 선발 시스템
  - 생산성 및 품질 극대화를 위한 체계적인 교육 Program

## One-Stop



- 장애 조치 완료시간 단축을 위한 On-Off line의 긴밀한 조율
- 일반 장애의 경우, 원격 제어로 장애 처리
  - 부품공급의 원활한 공급 체계 수립



# 사업 실적

- 주요 사업 실적
- 주요 고객사

# 주요 사업 실적

2016

- KTB투자증권 사내 PC 교체 공급 건 수주
- CJ메조미디어 하둡 서버 증설 건 수주
- 안랩 OEM 계약(MDS10000, 8000, 4000) 및 공급
- 넷마블게임즈 게임 서버 공급 건 수주(리니지2)
- 도레이배터리세퍼레이트필름 백업 시스템 변경 건 수주
- 넷마블게임즈 고밀도 서버 공급 수주
- 뉴스킨코리아 고밀도 서버 공급 수주
- CJ올리브네트웍스 DR 구축 서버 공급 수주
- 신한그룹사 망분리용 서버 공급 수주(퓨전데이터)
- 안랩 분석 스토리지 증설 건 수주
- 한국리서치 DB 통합 SAN Storage 공급
- 성균관대학교 생명공학대 유전자분석 솔루션 장비 공급 (테라젠이텍스)
- MBC UHD제어 모니터링 서버 공급 건 수주
- 아프리카TV 미디어 스트리밍 서버 수주 및 구축
- 예스이십사 영화 예매 DB 스토리지 노후 교체 건 수주 및 구축
- 예스이십사 웹서버 추가 증설 수주 및 구축
- 한성자동차 지점별 DB 및 연계 서버 수주
- 중앙일보 미디어링크 메가박스 광고 시스템 수주
- 중앙일보 노후 서버 교체 수주
- 중앙일보 제이컨텐츠리 가상화 시스템 수주
- JTBC 가상화 서버 수주
- JTBC PLUS 콘텐츠허브 서버 수주
- 중앙일보 차이나랩 신규 기자실 Client 구축
- 중앙일보 Dell 서버 유지보수 계약

# 주요 사업 실적

2016

- 드림 CIS 백업시스템 및 솔루션 수주 및 구축
- GGGI(글로벌녹색성장기구) Kaseya 250User 라이선스 연장
- 예스이십사 2차 내부 도서 통계시스템 수주 및 구축
- 남인천방송 방송용 시스템 교체 수주
- 한독모터스 Desktop & Monitor 연간 단가 계약
- 디지털미디어 Dell 서버 유지보수 계약
- 한국재정정보원 Dell 서버 공급계약 체결
- 위메프 Dell 서버 공급계약 체결
- 김안장법률사무소 Dell서버, 스토리지 공급계약 체결
- 넷마블게임즈 데이터센터 모니터링 운영 도급 계약
- 넷마블게임즈 신규클라우드 팜 증설용 서버 공급
- 넷마블게임즈 백업 시스템 도입 건 수주
- 넷마블게임즈 BI 스토리지 증설 건 수주
- 엑스엘게임즈 가상화 스토리지 도입 건 수주
- MBC VMWare 유지보수 수주
- 드래곤플라이 서버 통합 유지보수 수주 및 Vmware 유지보수 수주
- CJ메조미디어 검색, 분석 서버 도입 건 수주
- CJ올리브네트웍스 Tving 클라우드 서버 도입 건 수주
- 현대해상 콜센터(반석리소시스) 노후 PC 교체건 수주
- 안랩 DNA DB 스토리지 고도화 건 수주
- 안랩 가상화 스토리지 도입 건 수주
- 안랩 NAS Storage 도입 건 수주
- 안랩 개발 서버 도입 건 수주
- 한국기업데이터 노후 모니터 교체 건 수주
- 폭스바겐파이낸스 DB서버 교체 및 마이그레이션 수주
- 카톨릭대학교 의과대학 유전자분석 솔루션 장비 공급(테라젠이텍스)
- 대림비엔코 생산공정 모니터링 시스템 도입 설비 공급
- 영인과학 사내용 클라이언트 공급 수주
- 신성이엔지 워크스테이션 장비 공급
- 백크만쿨터 사내 클라이언트 공급

2015

- 제일모직 통합 스토리지 와 Netvault Backup 구축
- 크레듀 VDI 50users VMware 추가 증설
- NIP Vmware VDI 10users 신규 구축
- MBC UHD 비디오 서버 수주
- 포스로 Netvault Backup 구축
- 드림 CIS 무선 네트워크 구축
- 해커스 어학원 클라우드 매니지드 계약 체결
- 탭온박스 클라우드 매니지드 계약 체결
- 비즈스프링 클라우드 상품 계약
- Trustus 클라우드 상품 계약
- 삼성전자 네트워크사업부 바이올린 메모리
- 형상관리 프로젝트 수주
- 스마일게이트 엔터테인먼트, RPG Netvault Backup 구축
- 스마일게이트 엔터테인먼트 Archive Manager for Email Discovery/Recovery 1000user 수주
- 넷마블게임즈 Openstack용, 온라인 게임용 서버 납품 계약
- 넷마블게임즈 게임용 고객 DB Storage 확장 구축
- 하나투어 OS 통합 마이그레이션 지원
- Guess Korea 통합 유지보수 수주
- JT캐피탈 노후 서버 교체 건 수주
- KB국민은행 자동화기기 보호 솔루션 서버 교체 건 수주
- 신한금융투자 트레이딩 서버 도입 건 수주
- 보이스웨어 사내 개발용 가상화 서버 도입 구축 수주
- 예스24 도서, 공연 예매용 서버 노후 교체 건 수주
- 예스24 본사 & 콜센터 노후 모니터 교체 건 수주
- 애터미 가상화 VDI 추가 라이선스 공급 및 유지보수 수주
- 마팔하이테크 사내 Infra Helpdesk 계약
- 메디칼스탠다드 의료용 Desktop & Monitor 연간 단가 계약
- 한성자동차 & 포르쉐 노후 서버 및 본사 전산실 노후 장비 교체 건 수주
- 이베이 개발자용 VDI구축 프로젝트 수주
- 김안장법률사무소 신규서버건 수주
- 서울반도체 SAP 개선사업 서버 수주

# 주요 사업 실적

2015

- 한성자동차 노후 스토리지 교체 건 수주
- 아이리버 서버, 스토리지, 스위치 유지보수 계약
- 해커스 어학원 스토리지 & 방화벽 유지보수 계약
- 예스24 공연 웹서버 추가 도입 수주
- 예스24 사내 통계시스템 수주
- 넷마블게임즈 BI Storage 수주 및 구축
- 넷마블게임즈 하둡 용 서버 수주
- 안랩 개발 Test 용 VDI수주 및 구축
- 안랩 분석 Storage 수주 및 구축
- 안랩 노후 서버 교체 수주 및 구축
- CJ 제일제당 고도화 서버 수주
- CJ 텔레닉스 상담원용 Desktop 연간 단가 계약
- CJ 올리브네트웍스 클라우드 서버 수주
- CJ 메조미디어 데이터 서버 수주
- CJ E&M 노후 서버 및 Storage 교체 건 수주
- 도레이배터리세퍼레이터필름 가상화 서버 구축 건 수주
- Durr Korea 가상화 Storage 증설 건 수주 및 구축
- 한국기업데이터 가상화 서버 구축 건 수주
- 네시삼삼삼분 File 서버 구축 건 수주
- 신한금융투자 NAS Storage 구축 건 수주
- ST&Company(영단기) 사내 시스템용 서버 공급
- 한국리서치 사내 노후 서버 교체 건 수주
- CADENCE Solution Viewer용 서버 공급
- 폭스바겐파이낸스 서버실 항온&항습 / UPS 교체 건 수주
- 이베이코리아 2015년 사내 도급 계약 (Helpdesk)
- 넷마블게임즈 2015년 Dell 서버 유지보수
- GGGi Kaseya 유지보수
- GGGi Helpdesk 유지보수
- 안랩 서버 유지보수
- 이베이코리아 Linux/Unix 서버 AD 연동 및 인증 솔루션 유지보수
- 크레듀 VDI 유지보수

2014

- GGGi Kaseya 200users 계약과 고객 환경에 맞춤 구축
- 나브텍 Linux& Solaris 유지 보수 계약
- 자라 PC 연간 단가 계약
- 제일모직 S-ERP Oracle DB 납품
- 세우 신규동 네트워크 구축 사업 수주
- GGGi ERP VMware 구축 사업
- 크레듀 VDI 330usres VMware 구축 사업 수주
- 삼성전자판매(주) 전산실 유지 보수 계약
- IDC Helpdesk 계약
- 포스코 터미날 기지관리 시스템 인프라 구축
- 예스24 Helpdesk 계약
- 아이스타일 서버 유지보수 계약
- 애터미 가상화 VDI 구축
- 넥스트리밍 가상화 서버 유지보수 계약
- J&J Window 마이그레이션
- 동부화재 음성인식 시스템 수주
- 부천대학교 시스템증설 장비 납품
- 예스24 Desktop 렌탈 장비 수주
- 동부대우전자 워크스테이션 납품
- 현대하이카손해사정 2014년 Desktop, Monitor 납품 계약
- 스마일게이트 엔터테인먼트 서버통합 유지 보수 계약
- 현대해상콜센터 14년 Desktop, Monitor 납품 계약
- 2014년 농협유통 Desktop, Monitor 공급 계약
- 한국물가정보 Web 통합 서버 공급 계약
- 게스홀딩스코리아 VMWare 유지보수 계약
- BMW Korea 딜러사 ISPI Next 서버 교체 프로젝트 진행
- CJ E&M V-Project 용 서버 공급 계약
- 넷마블게임즈 Openstack 용, 온라인 게임용 서버 납품 계약
- 남인천방송 전산실 이전 계약
- 이베이 VDI 구축 프로젝트 수주
- 이베이 Datacenter 전용 서버 및 DB서버 구축 프로젝트 수주

# 주요 사업 실적

2014

- Nexon Vmware ELA 계약
- 대한전선 말리 차관 사업 PC 납품 계약
- 오투기 재해복구 시스템 구축 계약
- IBK연금보험 망분리 Client 납품 계약
- 안랩 DB통합스토리지 수주 및 구축
- 타이드스퀘어 상담사 용 Desktop 교체 수주

2013

- 13년 현대해상 노트북 연간 공급계약 체결
- 다음커뮤니케이션즈 PC 및 모니터 공급 계약 체결
- 크레듀, 넥스트리밍 VDI 및 서버통합 가상화 프로젝트 수주
- 서울반도체 Oracle DB 유지보수 및 IT 자원 운영지원 계약
- CJ E&M 백업솔루션 구축 계약
- 이베이코리아 하둡용 백본 네트워크 장비 납품 및 구축 계약
- AhnLab 서버 통합 유지보수 계약
- GGGI IT 통합 관리 솔루션 납품 계약 및 구축
- 하나금융그룹 2013 노트북 공급 계약
- 고어코리아 IT helpdesk 운영 계약
- TNS Korea 하둡 구축 프로젝트 수주

2012

- 차티스(AIG) 손해보험 Exchange 서버 구축 계약
- 오비고 서버통합 가상화프로젝트 수주 및 연간 유지보수 계약
- 헤스본 IT 자산 연간 유지보수 계약 체결
- 한국닛산, 고어코리아 등 PC, 서버 및 IT 장비 공급 계약
- 현대하이카손해사정 데스크탑, 노트북 연간 공급 계약
- 현대산업개발 서버 통합 가상화 프로젝트 수주 및 유지보수 계약
- 텐센트코리아 서버 공급 계약 및 리눅스 유지보수 계약
- 하나아이앤에스 출력물 보안 시스템용 서버 공급 계약
- 한화 S&C DELL 서버 및 스토리지 공급 계약
- 한화 케미컬, 한화 무역 서버 및 PC 공급 계약
- SC캐피탈 서버 공급 계약
- Ernst&Young, Convington, RRA, 위게이밍넷 등 PC공급계약

2011

- 이베이(옥션, 지마켓) 서버 가상화 프로젝트 수주
- CJ E&M OCN 서버 및 스토리지 납품 계약 체결
- Xlgames 서버, 스토리지 납품 계약 체결
- 제일모직 서버, 스토리지 및 Oracle DB 공급 계약 체결
- 이베이코리아 신규 데이터센터용 고밀도서버 납품 계약

- YES24 서버 공급 계약
- 대한적십자사 아래한글 등 S.W 납품 계약
- 매트라이트 생명 대덕 IDC 서버 통합 유지보수 계약
- 한국 안센, 한국존슨앤존슨 Helpdesk 운영 계약
- 서한위너시스템즈 Vmware 서버 통합 가상화 프로젝트 수주 및 유지보수
- 제이큐브인터랙티브 서버 납품 및 유지보수 계약
- 게스코리아 VMware 유지보수 계약
- 현대 건설 워크스테이션 납품 계약
- 현대하이카다이렉트 데스크탑 납품 계약
- KB 투자증권 DELL서버 납품
- 안철수 연구소 데이터센터 이전 계약

2010

- Polyone, Fossil 등 10여개 외국계기업과 IT 장비 납품 및 유지보수 계약
- BMW, Audi, VolksWagen 등 주요 외국산 자동차 기업에 IT 장비 납품 계약
- 카카오톡 델서버 납품 및 유지보수 계약
- 동훈 그룹 IT 자산 연간 유지보수 계약 체결
- 엔씨소프트 델 서버 공급 계약 체결
- CJ Group 서버 공급계약 체결(CJ 계열사 납품 및 유지보수 진행)

2009

- 안철수연구소 서버 납품 계약 (국내 개발용, Web, 해외 프로젝트 서버 등)
- Yahoo 연간 서버 공급 및 유지보수 계약
- 이베이 옥션 연간 서버 공급 및 유지보수 계약
- AIG손해보험(차티스) PSG (PC, Notebook) 연간 단가 계약
- 이베이 지마켓 연간 서버 공급 및 유지보수
- 한국전력기술(주) 원자로설계개발단 원전 무선통신적용 개발 장비 수주 및 납

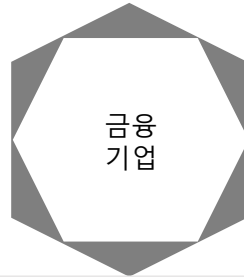
# 주요 고객사

전체 250여 고객 중 주요 고객 리스트



인터넷,  
포털,  
게임 기업

- 이베이코리아
- 위메프
- Yes24
- 안랩
- 다음카카오
- 넷마블게임즈
- 넥슨코리아
- 인터파크INT
- 스마일게이트
- 워게임넷
- 엑스엘게임즈
- 네시삼십삼분
- 아프리카TV
- 디지털아이디어
- (주)엔씨소프트
- 다음게임
- 아이스타일이십사



금융  
기업

- AIG손해보험
- 푸르덴셜생명
- 동부화재
- 신한생명
- 신한캐피탈
- 현대해상화재보험
- 현대하이카
- 다이렉트자동차보험
- 하나금융지주
- 한국스탠다드차타드캐피탈
- 제이티캐피탈
- 우리투자증권
- 신한금융투자
- KTB투자증권
- IBK시스템
- 재정정보원
- 코스콤
- 메트라이프생명보험
- KB국민은행
- 한국외환은행
- 하나은행
- 현대하이라이프손해사정
- 하나생명보험
- 제이티저축은행
- 메리츠캐피탈



제조 및  
유통 기업

- 포스코 (포스코ICT)
- CJ (CJ올리브네트웍스)
- 한화 (한화 S&C)
- 삼성물산
- 현대CNI
- 동부대우전자
- 오비고
- 서울우유
- 서울반도체
- 한국페링제약
- 대림케어서비스
- 대한전선
- 하이트진로
- 에이테크솔루션
- SK C&C
- 삼성전자판매
- 알디에스 (오뚜기)
- 함소아제약
- 애틀미
- 테라젠이텍스 바이오연구소
- 한국전력기술(주) 원자로설계
- 현대산업개발
- 농협유통
- CJ오쇼핑
- LG엔시스



외국계  
기업

- 커빙턴앤드벌링
- 외국법인 자문법률사무소
- 고어코리아
- WPP Group
- 아우디폭스바겐코리아
- 한국존슨앤드존슨
- 한국텍트로닉스
- 원더맨인터내셔널
- 한국타카타
- 한성자동차
- 네오싸이언
- 게스홀딩스코리아
- 나브텍코리아
- BMW코리아
- 글로벌녹색성장연구소
- 한국닛산
- 스캐든압스슬레이트미거앤플롬
- 외국법자문법률사무소
- Global Serve
- Atos Pte.Ltd
- 테일러넬슨소프레스코리아
- 한국얀센



미디어 및  
기타 기업

- CJ E&M
- 문화방송
- 중앙미디어네트워크
- 중앙일보
- JTBC
- 남인천방송
- 제주방송
- (주)에스비에스콘텐츠허브
- 머니투데이
- 딜라이브(씨앤엠케이블)
- 삼성멀티캠퍼스
- 김앤장 법률사무소
- 서울과학기술대학교
- 에듀박스
- 한국생산기술연구원
- 한국리서치
- 하나투어
- 재정정보원

# Contact Us



감사합니다  
THANK YOU